



МИНИСТЕРСТВО КУЛЬТУРЫ КИРОВСКОЙ ОБЛАСТИ

РЕШЕНИЕ

19.12.2017

№ 481

г. Киров

Об утверждении границы территории объекта культурного наследия (памятника истории и культуры) народов Российской Федерации регионального значения «Начальное училище»

В соответствии с подпунктом 10 пункта 2 статьи 33 Федерального закона от 25.06.2002 № 73-ФЗ «Об объектах культурного наследия (памятниках истории и культуры) народов Российской Федерации», пунктом 3.1.4.8 Положения о министерстве культуры Кировской области, утвержденного постановлением Правительства Кировской области от 24.06.2015 № 44/319, и разработанным Кировским областным государственным автономным учреждением культуры «Научно-производственный центр по охране объектов культурного наследия Кировской области» проектом границы территории объекта культурного наследия (памятника истории и культуры) народов Российской Федерации регионального значения «Начальное училище», расположенного по адресу: Кировская область, г. Киров, ул. Казанская, д. 56, министерство культуры Кировской области РЕШИЛО:

1. Утвердить границу территории объекта культурного наследия (памятника истории и культуры) народов Российской Федерации регионального значения «Начальное училище», расположенного по адресу:

Кировская область, г. Киров, ул. Казанская, д. 56 (далее – Объект).
Прилагается.

2. Установить, что в границах территории Объекта:

запрещается строительство объектов капитального строительства и увеличение объемно-пространственных характеристик существующих на территории Объекта объектов капитального строительства;

запрещается проведение земляных, строительных, мелиоративных и иных работ, за исключением работ по сохранению Объекта или его отдельных элементов, сохранению историко-градостроительной или природной среды Объекта;

разрешается ведение хозяйственной деятельности, не противоречащей требованиям обеспечения сохранности Объекта и позволяющей обеспечить функционирование Объекта в современных условиях.

3. Опубликовать настоящее решение на официальном сайте министерства культуры Кировской области.

И.о. министра культуры
Кировской области



Е.В. Царева

Приложение

УТВЕРЖДЕНА

решением министерства
культуры Кировской области

от

№

ГРАНИЦА ТЕРРИТОРИИ
объекта культурного наследия (памятника истории и культуры)
народов Российской Федерации регионального значения
«Начальное училище», расположенного по адресу: Кировская область,
г. Киров, ул. Казанская, д. 56

1. Описание границы территории Объекта.

Граница территории Объекта начинается от точки 1, расположенной на северо-западном углу Объекта, и проходит на восток 30,5 метра до точки 2;

далее поворачивает на 90 градусов на юг и проходит 27 метров до точки 3;

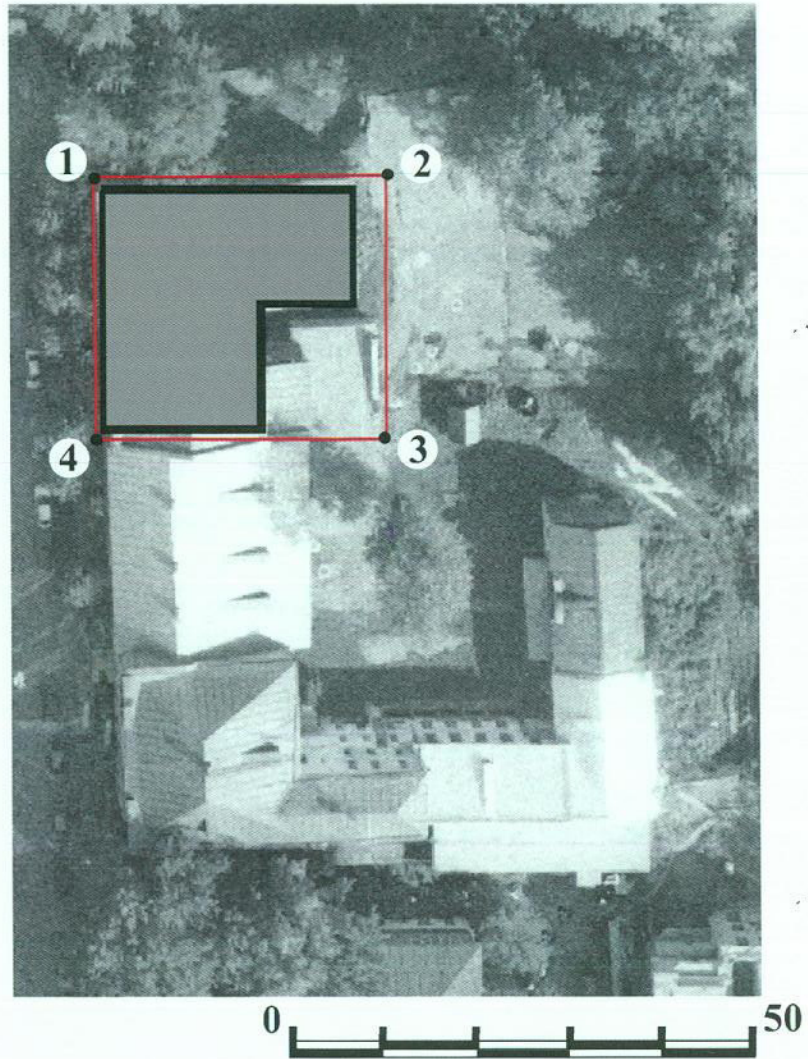
далее поворачивает на 90 градусов на запад и проходит 30,5 метра до точки 4;

далее поворачивает на 90 градусов на север и проходит 27 метров до точки 1.

2. Координаты характерных точек границы территории Объекта в местной системе координат г.Кирова.

Обозначение характерных точек	Координаты	
	X	Y
1	19 509,80	20 154,97
2	19 512,32	20 184,40
3	19 485,09	20 185,38
4	19 483,46	20 154,97

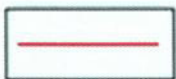
3. Графическое описание границы территории Объекта.



Условные обозначения:



Объект



Граница территории Объекта

1,2,3.....

Характерные точки границы территории Объекта